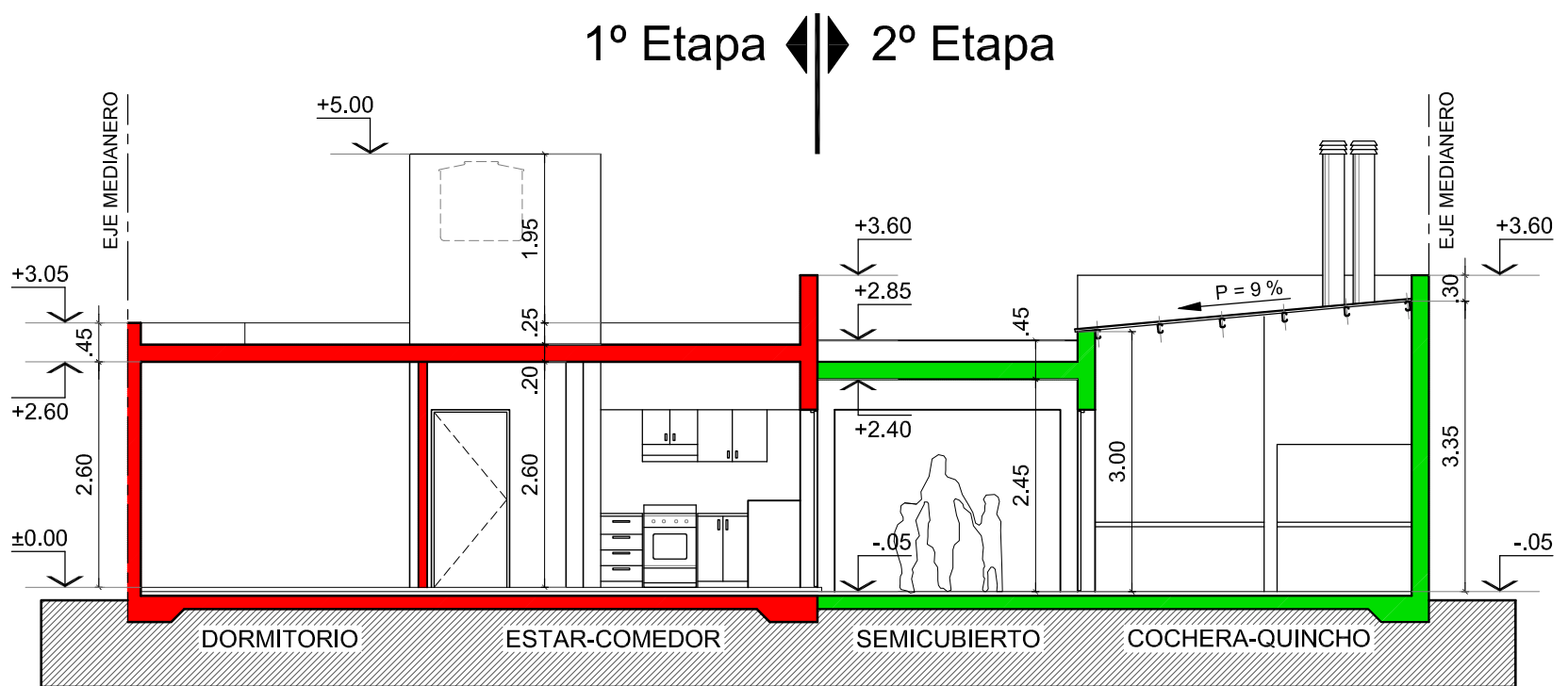
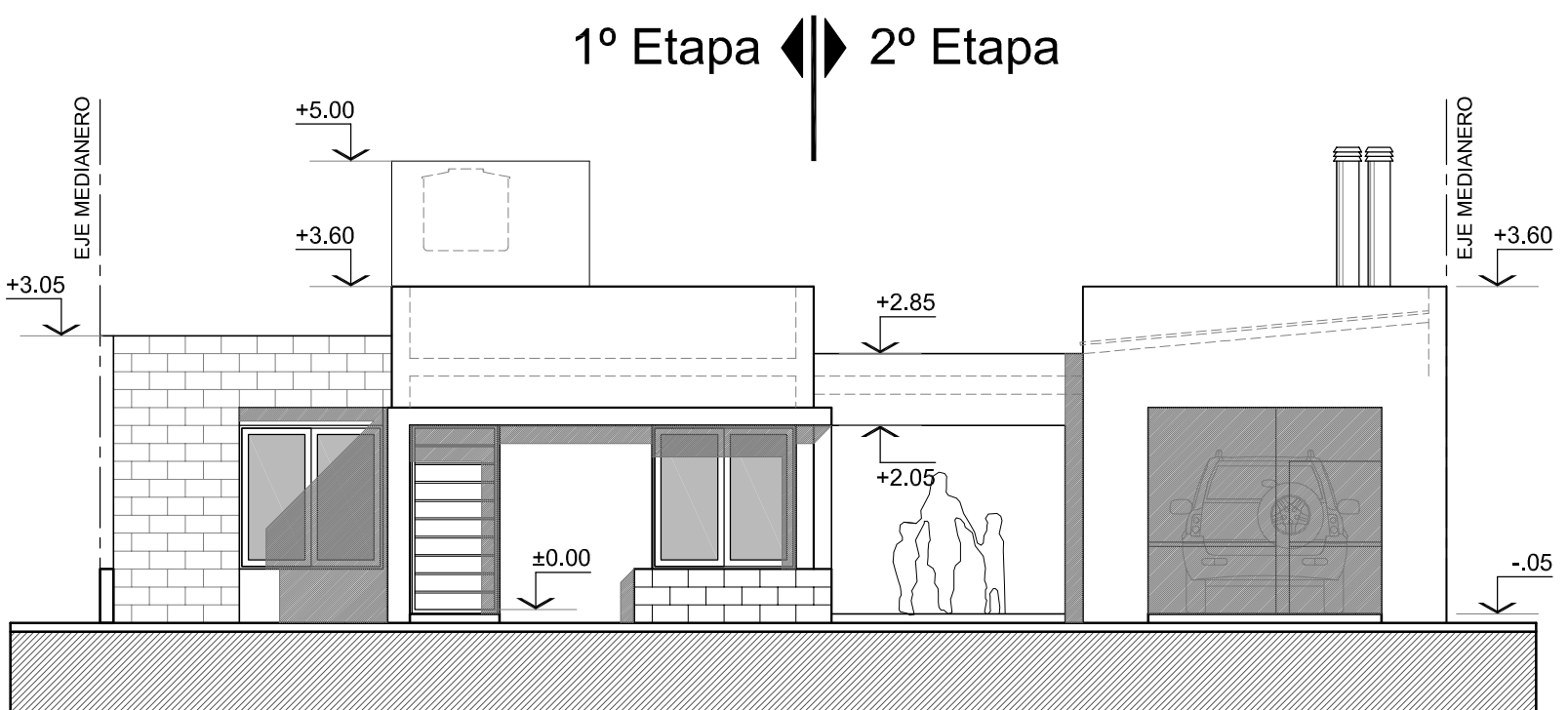


CORTE A-A / Esc. 1:100



CORTE B-B / Esc. 1:100



FACHADA / Esc. 1:100  
CON FUTURA AMPLIACIÓN

■ A Construir 1º Etapa  
■ A Construir 2º Etapa

URBANIZACIÓN CALDENIA - VIVIENDA APTA PARA DISCAPACITADOS

OFICINA TÉCNICA. MUNICIPALIDAD DE REALICÓ  
FECHA: NOVIEMBRE 2017

LAMINA N°: B 05 - CORTES Y FACHADA  
ESCALA: 1: 100