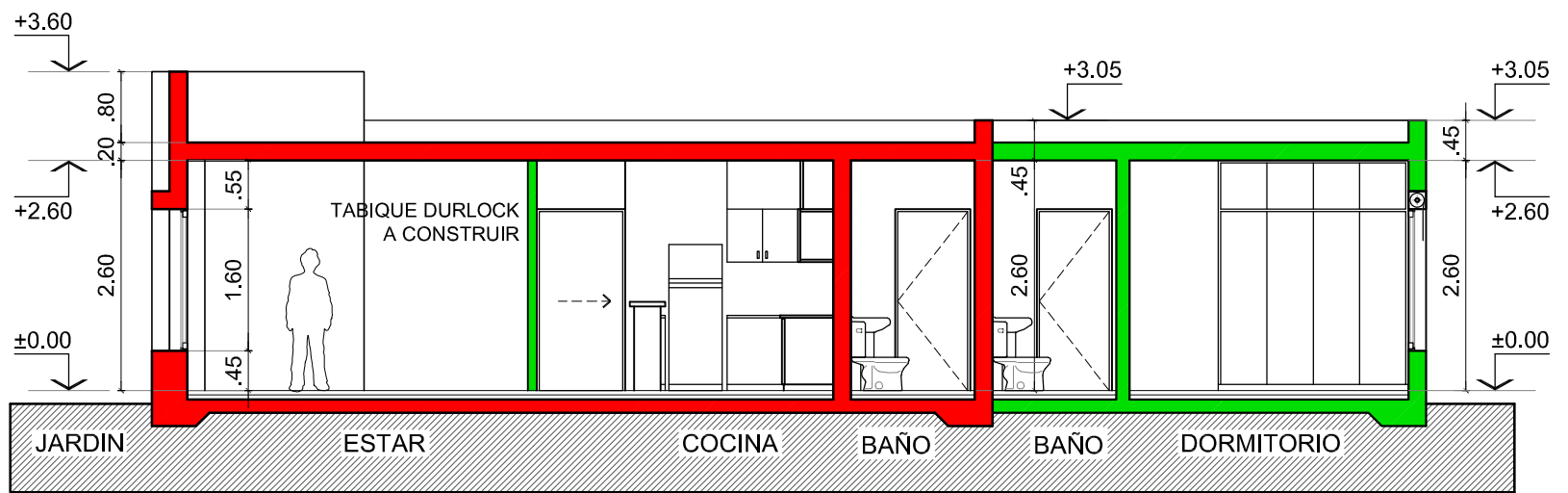
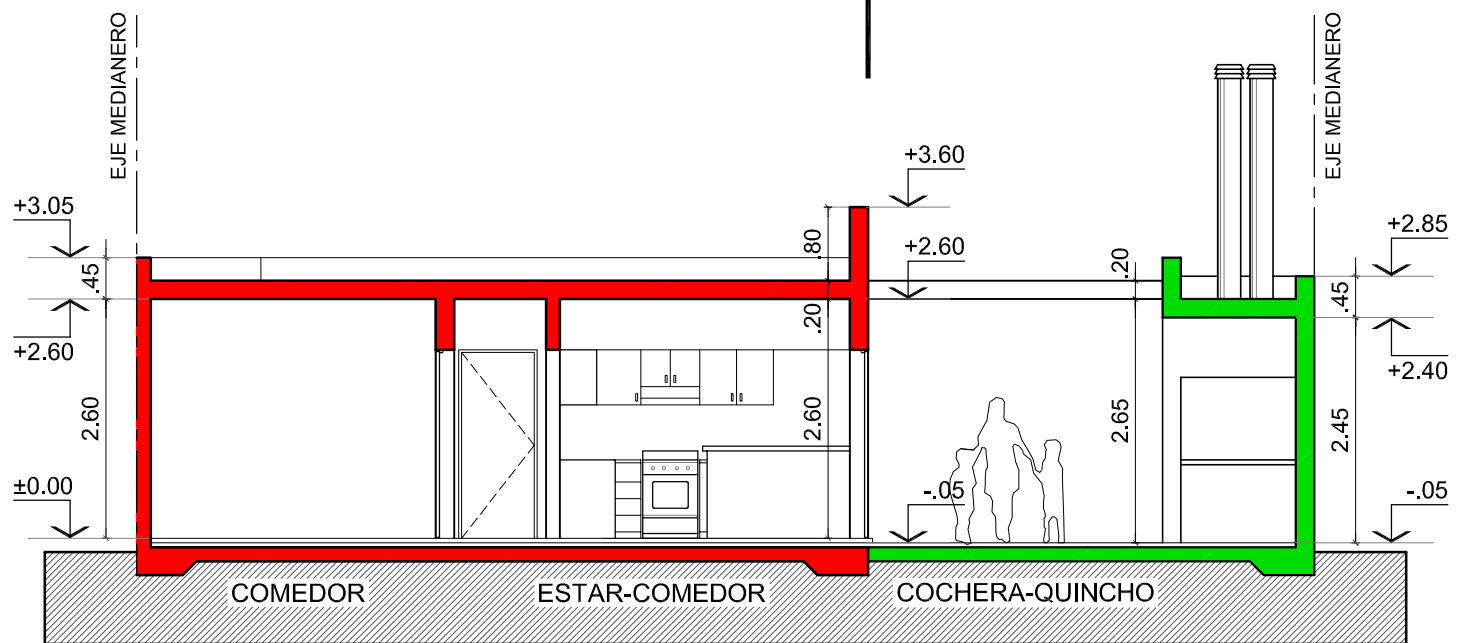


1º Etapa ◀▶ 2º Etapa



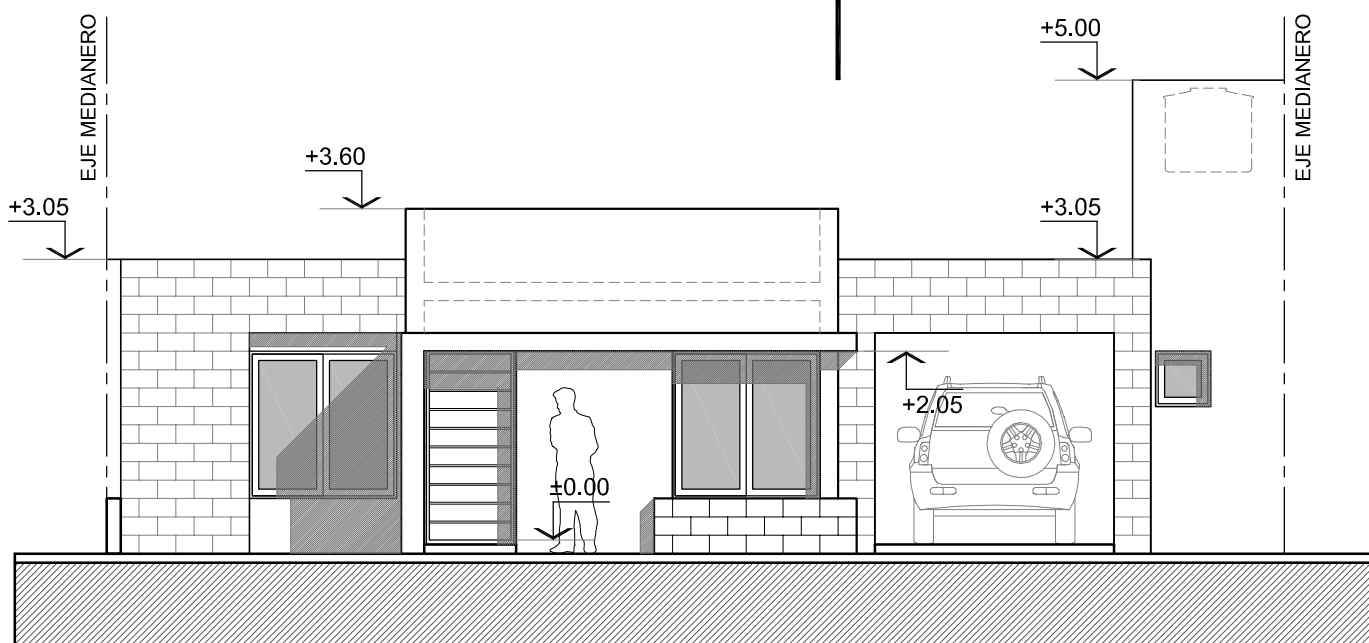
CORTE A-A / Esc. 1:100

1º Etapa ◀▶ 2º Etapa



CORTE B-B / Esc. 1:100

1º Etapa ◀▶ 2º Etapa



FACHADA / Esc. 1:100
CON FUT. AMPLIACIÓN EN P.BAJA

■ A Construir 1º Etapa
■ A Construir 2º Etapa

URBANIZACIÓN CALDENIA - VIVIENDA TIPO ENTRE MEDIANERAS

OFICINA TÉCNICA. MUNICIPALIDAD DE REALICÓ
FECHA: NOVIEMBRE 2017

LAMINA N°: A 07 - CORTES Y FACHADA
ESCALA: 1: 100